



Instrukcja szybkiego startu

**Huawei OptiXstar
EG8145X6**

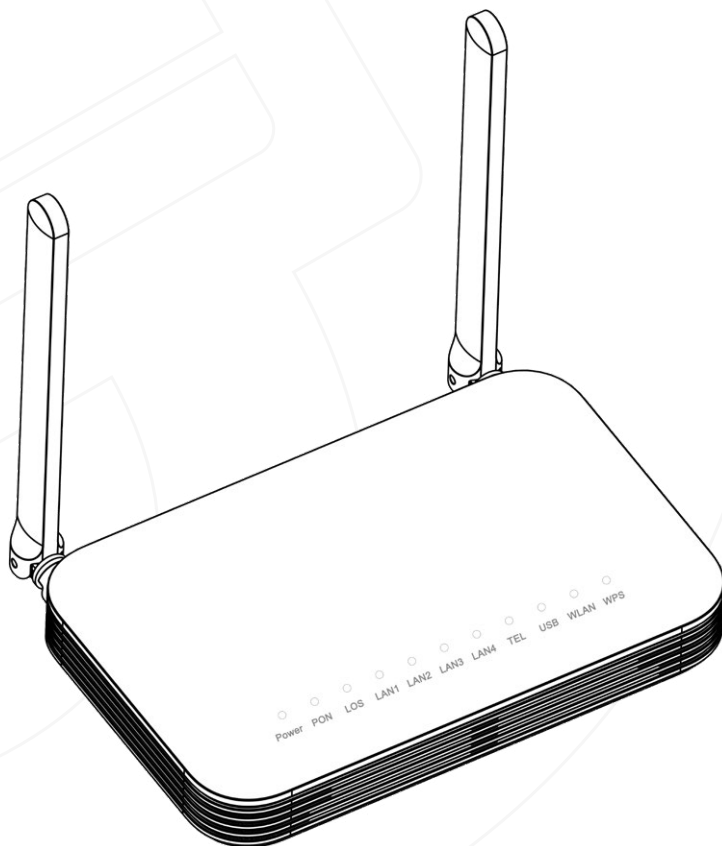


1. Umieszczenie urządzenia

- Nie instaluj ONT na zewnątrz ani w szafkach zewnętrznych.
- ONT można zamontować na ścianie lub postawić na biurku. Nie instaluj ONT w innych miejscach, takich jak sufit.
- Zachowaj odstęp 10 cm ze wszystkich stron, aby zapewnić odpowiednią wentylację.
- Zaleca się umieszczenie ONT z dala od urządzeń elektrycznych generujących silne pola magnetyczne lub elektryczne, takich jak np. kuchenki mikrofalowe.

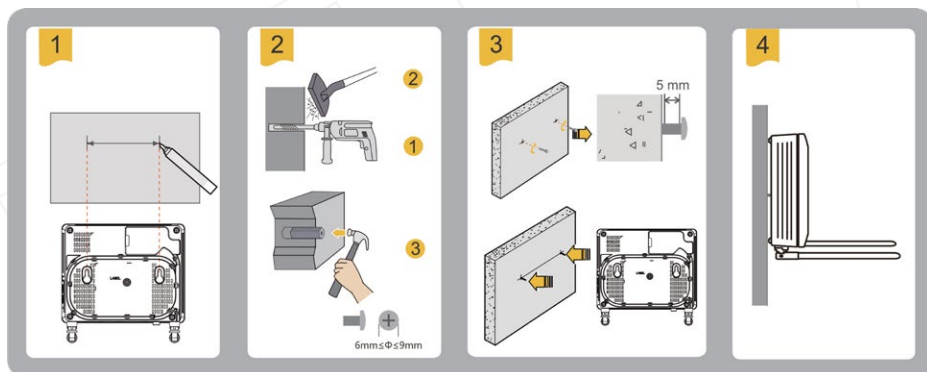
Montaż ONT na biurku

Poniższy rysunek przedstawia ONT umieszczonego poziomo na biurku.



Montaż ONT na ścianie

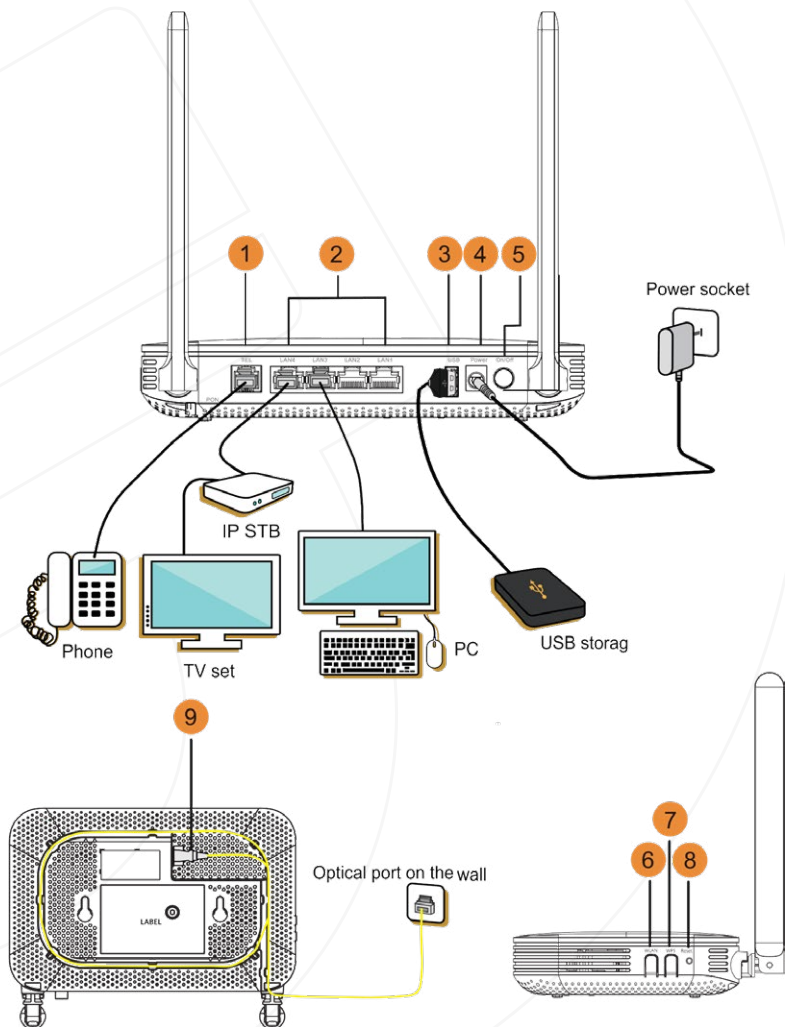
1. Za pomocą markera na ścianie zaznacz dwie pozycje z takim samym odstępem, jak między dwoma otworami montażowymi ONT.
2. Wybierz odpowiednie wiertło zgodnie z zewnętrzną średnicą kołków. Za pomocą wiertarki udarowej wywierć zaznaczone miejsca na ścianie. Następnie oczyść otwory i zainstaluj dwa kołki rozporowe.
3. Użyj śrubokręta, aby wkręcić wkręty w kołki rozporowe, zostawiając końcówki około 5 mm poza ścianą, i zamontuj ONT na wkrętach.



Zaleca się, aby kołki rozporowe miały średnicę około 4–5 mm i były dłuższe niż 20 mm. Łeb wkręta powinien mieć średnicę od 6 mm do 9 mm.

2. Podłączanie przewodów

- Złącze światłowodowe podłączone do gniazdka światłowodowego na ścianie może różnić się w zależności od lokalnych warunków.
- Aby zapewnić prawidłową pracę połączenia światłowodowego, należy upewnić się, że promień gięcia kabla światłowodowego jest większy niż 30 mm.



Nazwa	Specyfikacja
1 TEL	Służy do podłączenia aparatu telefonicznego lub faksu
2 LAN1 – LAN4	Służy do podłączenia komputerów PC lub STB
3 USB	Służy do podłączenia pamięci USB
4 Power	Służy do podłączenia zasilacza
5 ON / OFF	Włącza lub wyłącza zasilanie ONT
6 WLAN	<p>Służy do włączenia lub wyłączenia funkcji WLAN</p> <ul style="list-style-type: none"> • Kiedy sieć WLAN jest wyłączona, naciśnij przycisk WLAN (>3s) i zwolnij przycisk, aby aktywować sieć WLAN. • Kiedy sieć WLAN jest wyłączona, naciśnij przycisk WLAN (>3s) i zwolnij przycisk, aby dezaktywować sieć WLAN.
7 WPS	Gdy sieć WLAN jest włączona, naciśnij przycisk WPS (>3s), i zwolnij przycisk aby rozpocząć negocjację konfiguracji chronionej sieci Wi-Fi (WPS).
8 Reset	<p>Krótkie naciśnięcie przycisku powoduje zrestartowanie urządzenia. Dłuższe naciśnięcie przycisku (powyżej 10s) powoduje przywrócenie ONT do ustawień fabrycznych.</p> <p>Po przywróceniu urządzenia do ustawień fabrycznych ONT może utracić dostęp do Internetu. Jeśli ONT nie może uzyskać dostępu do Internetu po zresetowaniu, skontaktuj się z dostawcą usług internetowych.</p>
9 Optical port	Port optyczny jest fabrycznie wyposażony w zatyczkę i zwykle podłączony do światłowodu dostawcy usług internetowych. Typ złącza optycznego to SC/APC.

3. Opis kontrolkek

○ Power
 ○ PON
 ○ LOS
 ○ LAN1
 ○ LAN2
 ○ LAN3
 ○ LAN4
 ○ TEL
 ○ USB
 ○ WLAN
 ○ WPS

Kontrolka	Status kontrolki	Opis
Power	Świeci ciągle	ONT jest włączony
	Nie świeci	Zasilanie ONT jest wyłączone
PON / LOS	Zobacz na tabelę poniżej	
LAN1 - LAN4	Świeci ciągle	Połączenie Ethernet jest ustanowione prawidłowo.
	Miga	Dane są przesyłane przez połączenie Ethernet.
	Nie świeci	Połączenie Ethernet jest nieaktywne na danym porcie.
TEL	Świeci	ONT jest poprawnie zarejestrowany do usługi telefonicznej
	Miga 2x na sekundę	ONT jest poprawnie zarejestrowany do usługi telefonicznej i trwa rozmowa, bądź są przesyłane dane
	Miga co 2 sekundy	ONT jest niepoprawnie zarejestrowany do usługi telefonicznej
	Nie świeci	Usługa telefoniczna jest nieaktywna
USB	Świeci	Podłączono urządzenie zewnętrzne do portu USB.
	Miga	Trwa transfer danych za pośrednictwem portu USB.
	Nie świeci	Port USB jest nieaktywny.

Kontrolka	Status kontrolki	Opis
WLAN	Świeci	Funkcja WLAN (Wi-Fi) jest aktywna.
	Miga	Trwa transfer danych przez połączenie WLAN (Wi-Fi)
	Nie świeci	Funkcja WLAN (Wi-Fi) jest nieaktywna.
WPS	Świeci	Funkcja WPS jest aktywna.
	Miga	Terminal Wi-Fi ustanawia połączenie z ONT.
	Nie świeci	Funkcja WPS jest nieaktywna.

	Status kontrolki PON	Status kontrolki LOS	Opis
1	Nie świeci	Nie świeci	ONT nie jest autoryzowany lub jest uszkodzony. Skontaktuj się z dostawcą usług w celu uzyskania pomocy.
2	Miga 2x na sekundę	Miga 2x na sekundę	
3	Miga 2x na sekundę	Nie świeci	ONT próbuje ustanowić połączenie.
4	Świeci	Nie świeci	ONT ustanowił poprawnie połączenie.
5	Nie świeci	Miga co 2 sekundy	ONT nie jest podłączony do światłowodu lub nie otrzymuje sygnału.
6	Miga co 2 sekundy	Miga co 2 sekundy	ONT ma uszkodzony moduł optyczny.

Jeśli ONT jest pozbawiony zasilania, albo przełącznik zasilania jest wyłączony to wszystkie kontrolki nie świecą się.

4. Specyfikacja techniczna

Produkt	Funkcje
EG8145X6	<ul style="list-style-type: none"> • 4 porty Ethernet • 1 port POTS • 1 port USB • Moduł Wi-Fi 2.4 GHz oraz Wi-Fi 6 5 GHz

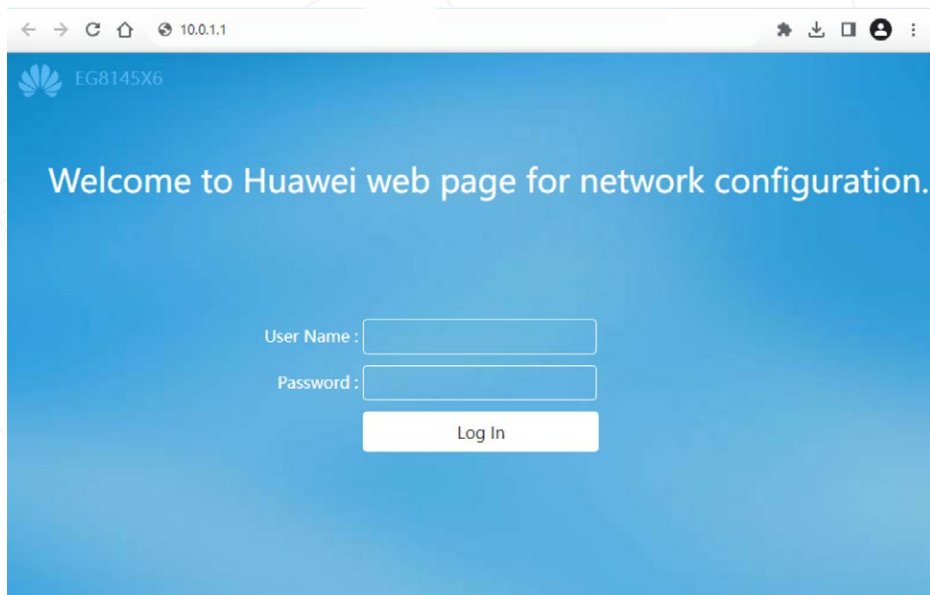
- Napięcie zasilania sieciowego: Zobacz etykietę na zasilaczu.
- Napięcie zasilania systemu: Zobacz etykietę na zasilaczu.
- Zakres temperatury otoczenia: 0°C do +40°C
- Zakres wilgotności otoczenia: 5%–95% (bez kondensacji)
- Wymiary (wysokość x szerokość x długość): 35 mm x 195 mm x 125 mm
- Waga: Około 400 g
- Maksymalny pobór energii: 18 W

5. FAQ

Poniższe zrzuty interfejsu WEB są poglądowe. Rzeczywisty wygląd interfejsu WEB może odbiegać od poniższych przykładów.

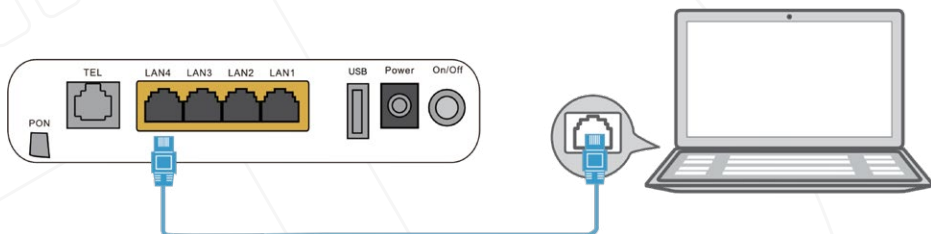
Jak zalogować się do interfejsu WEB urządzenia ONT?

- Logowanie przez połączenie bezprzewodowe (Wi-Fi)
1. Podłącz swoje urządzenie bezprzewodowo do urządzenia ONT Huawei.
 2. Wpisz adres IP w polu adresu przeglądarki i naciśnij Enter. Na wyświetlonej stronie wpisz login i hasło.



Logowanie przez połączenie przewodowe (Ethernet)

1. Użyj kabla sieciowego aby podłączyć komputer do ONT Huawei



2. Ustaw adres IP na komputerze na taki, który należy do tej samej podsiaci jak domyślny adres IP ONT Huawei. Przykładowo, gdy adres IP ONT Huawei to 192.168.18.1 ustaw adres IP komputera na 192.168.18.100.
 3. Zaloguj się na interfejs WEB urządzenia.
 - a. Otwórz przeglądarkę. W polu adresu wpisz adres IP ONT Huawei (znajdujący się na naklejce na spodzie urządzenia).
Naciśnij Enter.
 - a. Enter the login user name and password (printed on the nameplate of the Huawei ONT). **Click Log In.**
- Jeśli nie wykonasz żadnych operacji po zalogowaniu się w ciągu pięciu minut, zostaniesz wylogowany i system automatycznie powróci do strony logowania.
 - System zostanie zablokowany na jedną minutę jeśli trzykrotnie wprowadzisz błędny login lub hasło.
 - Dla bezpieczeństwa zmień fabryczne hasło na inne przy pierwszym logowaniu.

Jak zmienić hasło do sieci Wi-Fi?

1. Zaloguj się do interfejsu WEB urządzenia ONT. W celu uzyskania szczegółów zobacz rozdział **“Jak zalogować się do interfejsu WEB urządzenia ONT?”**
2. Wybierz zakładkę **Advanced > WLAN**, a następnie **2.4G Basic Network Settings**. (Jeśli chcesz skonfigurować sieć Wi-Fi 5 GHz wybierz zakładkę **5G BasicNetwork Settings**).

Co zrobić, kiedy zapomnę hasła do sieci Wi-Fi?

1. Zaloguj się do interfejsu WEB urządzenia ONT używając połączenia przewodowego. W celu uzyskania szczegółów zobacz rozdział **“Jak zalogować się do interfejsu WEB urządzenia ONT”**
2. Wybierz zakładkę **Advanced > WLAN** a następnie **2.4G Basic Network Settings**. (Jeśli chcesz skonfigurować sieć Wi-Fi 5 GHz wybierz zakładkę **5G Basic Network Settings**).

Co zrobić, kiedy nie mogę połączyć się do sieci Wi-Fi?

Upewnij się, czy nazwa sieci Wi-Fi i hasło były zmieniane.

TAK:

Podłącz się do sieci Wi-Fi używając nowej nazwy i hasła

NIE:

Podłącz się do domyślnej sieci Wi-Fi. Celem uzyskania nazwy sieci i hasła zobacz naklejkę znajdującą się na spodzie urządzenia.

Jak poprawić działanie sieci Wi-Fi?

1. Prędkość Wi-Fi zależy w głównej mierze od siły i jakości sygnału. Upewnij się, że ONT Huawei znajduje się z dala od źródeł zakłóceń takich jak np. kuchenki mikrofalowe czy telefony bezprzewodowe. Umieść urządzenie w taki sposób, aby nie było nadmiernie zasłonięte przez przeszkody w najbliższym sąsiedztwie. Unikaj umieszczania urządzenia np. w zamkniętych szafkach czy szufladach.
2. Jeśli w miejscu, w którym korzystasz z połączenia Wi-Fi siła odbieranego sygnału jest niska np. ze względu na dużą odległość rozważ użycie dodatkowego repeatera/AP, które poszerzy działanie sieci Wi-Fi.
3. Upewnij się, czy kanał radiowy na którym pracuje sieć Wi-Fi nie jest nadmiernie zajęty. Używając oprogramowania do skanowania sieci Wi-Fi wyszukaj taki kanał, który jest możliwie najmniej używany lub najlepiej zupełnie wolny.
4. Aby zapobiec nieautoryzowanemu dostępowi używaj silnych haseł zabezpieczających sieć Wi-Fi.

Co mogę zrobić gdy ogólna prędkość sieci jest niska?

1. Sprawdź, czy kable sieciowe są poprawnie podłączone. Upewnij się, czy światłowód nie jest nadmiernie zagięty, a połączenia Ethernet zestawiły się z odpowiednią szybkością (najlepiej 1,0Gb/s). [tutaj cyknie się obrazek z Windowsowego stanu połączenia]
2. Sprawdź, czy nie pobierasz jednocześnie na urządzeniach dużych plików lub np. nie są odtwarzane strumienie wideo. Nadmierne zużycie pasma może spowodować, że odczuwalna prędkość działania sieci jest niska.
3. Użyj innego urządzenia celem weryfikacji, czy prędkość połączenia jest właściwa. Próbę najlepiej wykonać z użyciem urządzenia podłączonego przewodowo.

Telefon podłączony do portu TEL urządzenia nie dzwoni podczas przychodzącego połączenia.

Upewnij się, czy używasz telefonu pracującego z sygnałem dzwonienia nie większym niż 60V AC. Spróbuj wykonać próbę z użyciem innego aparatu telefonicznego.

Jak przywrócić ONT Huawei do ustawień fabrycznych?

Używając np. igły naciśnij i przytrzymaj przez 10 sekund lub dłużej przycisk **Reset**. Spowoduje to przywrócenie ONT Huawei do ustawień fabrycznych oraz ponowne uruchomienie urządzenia.

Przywrócenie urządzenia do ustawień fabrycznych spowoduje utratę konfiguracji i przerwę w dostępie do usługi do momentu ponownej konfiguracji. Używaj tej funkcjonalności kiedy naprawdę wiesz co robisz!

W celu ponownej konfiguracji urządzenia może być potrzebna pomoc dostawcy usług.

Biuro Obsługi Klienta

poniedziałek-piątek: 09:00 – 18:00

sobota: 9:00 – 15:00

telefon: 123 12 12 13 wew 1

e-mail: biuro@fiberway.pl

Pomoc Techniczna

Pon.-sob.: 8:00 – 20:00

Niedz.: 8:00 – 16:00

telefon: 123 12 12 13 wew 2

e-mail: serwis@fiberway.pl